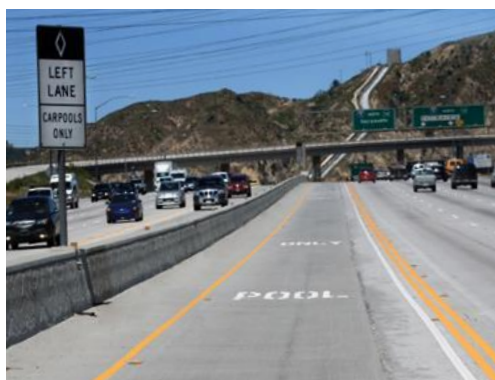


ONTHEGO

News for
Southern California
Commuters

5 Fast Facts About Carpool Lanes



1. The 5-county Southern California region boasts more than 700 miles of carpool lanes, as well as express toll lanes on the I-10, I-110 and 91 Freeways.
2. You must have at least two people in the vehicle to ride in carpool lanes in Southern California—and yes, kids qualify. Motorcycles and electric vehicles with a valid decal are allowed into the lanes regardless of the number of people in the vehicle.
3. Carpool lanes provide a time-saving incentive for people to share the ride. Since

they move more people in fewer cars, they can help ease traffic on *all* lanes.

4. Only enter or exit a carpool lane where you see dashed white lane striping (similar to those on general lanes). If you cross a double yellow or white line, you can be ticketed \$490 or more.

5. Unlike carpool lanes, solo drivers may use express toll lanes for a toll. However, carpools may be able to travel toll-free or at a discount.

On the **91 Express Lanes**, 3+ carpools travel toll-free, except eastbound, Monday - Friday, 4 - 6 p.m. (when they get 50% off the posted toll).

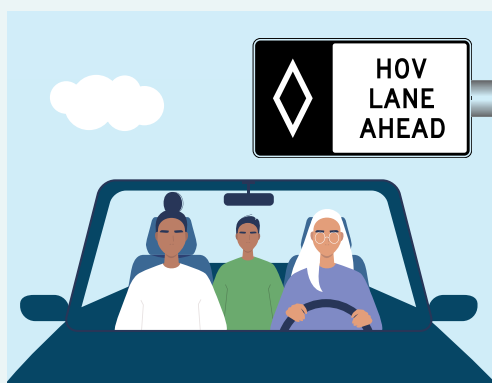
On **Metro ExpressLanes** on the I-10 Freeway, 3+ vehicles ride free 24-hours a day. 2+ ride free, except during peak hours (5-9 a.m., 4-7 p.m.).

On the I-110 express lanes, 2+ carpools ride free.

Carpools must drive in the designated carpool lane with a transponder set to the number of people in the vehicle to receive the discount.

Interested in carpooling but don't have anyone to carpool with?

You can get a free, instant list of potential carpool partners at ridematch.info or IECommuter.org, or by calling 511. You'll be matched with people who live near you, work near you and may want to share the ride.



In Brief

Metro Temporary Service Adjustments

Metro recently made temporary service adjustments to dozens of its bus and rail lines. Changes aim to provide riders with more reliable and predictable service during staffing shortages that Metro (like most organizations these days) is experiencing since the onset of the COVID-19 pandemic.

To see if your line is affected, visit metro.net, or use Metro's official app, [Transit](https://transit.metro.net).



OmniRide Adds Service in Bloomington

OmniRide is shared, on-demand micro transit service, operated by Omnitrans. It's now available in portions of Bloomington, joining existing zones in Colton, Rialto and south Fontana.

For the first six months, OmniRide Bloomington trips will be half-off – \$2 for each trip (regularly \$4).

Find out more at omnitrans.org.

Get in the Spotlight

Do you live in Riverside or San Bernardino counties and telework once a month or more? You might qualify for a \$100 drawing with the new Monthly Telework Spotlight. Find out how to qualify at IECommuter.org.



OnTheGo for Commuters is a service of your county transportation agencies.

ONTHEGO

Noticias para
Viajeros del sur
de California

5 datos básicos sobre los carriles para viajes compartidos



1. La región de 5 condados del sur de California cuenta con más de 700 millas de carriles para viajes compartidos, así como carriles de peaje expreso en las autopistas I-10, I-110 y 91.
2. Debe tener al menos dos personas en el vehículo para viajar en carriles de viaje compartido en el sur de California, y sí, los niños califican. Las motocicletas y los vehículos eléctricos con una calcomanía válida pueden usar los carriles independientemente de la cantidad de personas en el vehículo.
3. Los carriles para viajes compartidos brindan un incentivo para ahorrar tiempo para que las personas compartan el viaje. Dado que mueven a más personas en menos autos, pueden ayudar a aliviar el tráfico en todos los carriles.
4. Solo ingrese o salga de un carril para viajes compartidos donde vea franjas

de carril blancas discontinuas (similares a las de los carriles generales). Si cruza una doble línea amarilla o blanca, puede recibir una multa de \$490 o más.

5. A diferencia de los carriles para viajes compartidos, los conductores que viajan solos pueden usar los carriles de peaje expreso por un peaje. Sin embargo, los vehículos compartidos pueden viajar sin cargo o con descuento.

En los **91 Express Lanes**, vehículos compartidos con tres pasajeros o más viajan sin cargo, excepto en dirección este, de lunes a viernes, de 4 a 6 p.m. (cuando obtienen un 50% de descuento en el peaje publicado).

En **Metro ExpressLanes** en la autopista I-10, vehículos con tres pasajeros o más viajan gratis las 24 horas del día. Vehículos con dos pasajeros o más viajan gratis, excepto durante las horas pico (5-9 a.m., 4-7 p.m.).

En los carriles expresos I-110, vehículos compartidos con dos pasajeros o más viajan gratis. Los vehículos compartidos deben conducir en el carril designado para viajes compartidos con un transpondedor configurado para la cantidad de personas en el vehículo para recibir el descuento.

Puede obtener una lista instantánea y gratuita de posibles socios de viajes compartidos en ridematch.info o IECommuter.org, o llamando al 511. Se le conectará con personas que viven cerca de usted, trabajan cerca de usted y pueden querer compartir el viaje.

¿Está interesado en viajes compartidos, pero no tiene a nadie con quien compartir el auto?

En breve

Ajustes temporales del servicio de Metro

Recientemente, Metro realizó ajustes temporales en el servicio de docenas de sus líneas de autobuses y trenes. Los cambios tienen como objetivo brindar a los pasajeros un servicio más confiable y predecible durante la escasez de personal que Metro (como la mayoría de las organizaciones en estos días) está experimentando desde el inicio de la pandemia de COVID-19. Para ver si su línea se ve afectada, visite metro.net, o use la aplicación oficial de Metro, [Transit](https://transit.metro.net).

OmniRide agrega servicio en Bloomington

OmniRide es un servicio de microtránsito compartido bajo demanda, operado por Omnitrans. Ahora está disponible en partes de Bloomington, uniéndose a las zonas existentes en Colton, Rialto y el sur de Fontana. Durante los primeros seis meses, los viajes de OmniRide Bloomington tendrán un descuento de la mitad, \$2 por cada viaje (normalmente \$4). Obtenga más información en omnitrans.org.

Ponte en el centro de atención

¿Vive en los condados de Riverside o San Bernardino y teletrabaja una vez al mes o más? Es posible que califique para un sorteo de \$100 con el nuevo Spotlight mensual de teletrabajo. Descubra cómo calificar en IECommuter.org.



On the Go para pasajeros es un servicio de las agencias de transporte de su condado.